

新オプションのご案内

3Dマンモグラフィ

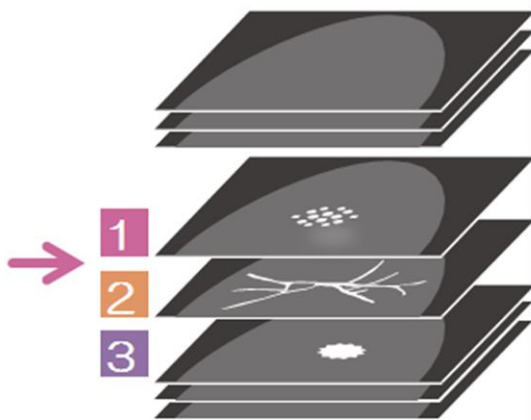
(トモシンセシス)

3Dマンモグラフィは、乳房を1mm程度の断層画像として撮影するため乳腺組織の重なりを少なくした画像になり、より詳細に乳腺の構造や病変を認識することができます。そのため、精度の高い診断と乳がんの早期発見が期待されます。



1回の圧迫で複数の角度から撮影します

トモシンセシス



2D画像



断層画像 (3D画像)

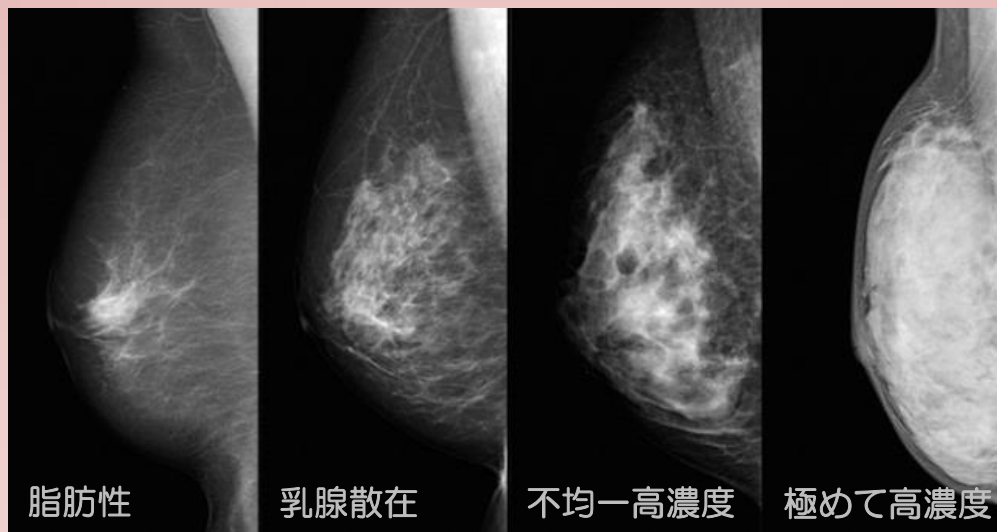


乳腺組織の重なりを少なくした画像になり、より詳細に乳腺の構造や病変を認識することができます

乳腺組織や病変が1枚の画像に重なっているため、乳腺の構造や病変を認識しにくい場合があります

2Dマンモグラフィ(2方向)に3Dマンモグラフィ(1方向)を追加しても、放射線被曝量は日本のガイドラインに定められている範囲内です。

従来の2Dマンモグラフィは、乳房全体を1枚の画像として撮影するため乳腺組織が重なり合った画像になります。乳腺組織の厚さには個人差があり、厚いほど重なりが多い画像になります。この重なりにより、乳腺の構造がよく見えなかったり、病変が隠れてしまうことがあります。



低い ← 乳腺濃度 → 高い
高濃度乳房

濃度が薄くて微細な乳腺構造の乱れや小さなしこりの形が明瞭ではなく診断が難しい場合がある。

白く濃く描出される乳腺に病変が隠れてしまったり、乳腺の重なりにより病変がないにもかかわらず病変のように見えてしまう場合がある。

対象者 : 40歳以上
(妊娠中・授乳中、人工物挿入、自覚症状のある方は対象外)

検査内容 : 従来の2Dマンモグラフィ2方向に追加して、
3Dマンモグラフィ1方向を撮影します。

料金 : 2Dマンモグラフィに追加して、**2,200円(税込)**
(2Dマンモグラフィは市町村、健保等の補助をご使用いただけます。)

検査日 : 月～土曜日

予約 : 受診2週間前までの予約が必要

☆2Dマンモグラフィと3Dマンモグラフィを総合判定して結果報告いたします。
☆相澤健康センターが推奨する乳がん検診の受診間隔と検査の組み合わせは別リーフレット『乳房検査(乳がん検診)について』をご参照ください。

ご予約・お問い合わせ

社会医療法人財団 慈泉会 相澤健康センター

TEL 0263-34-6360 月～金曜日 8:30～16:30 土曜日 8:30～12:00